



Mieszkanie na poddaszu do remontu + strych CENTRUM

Kraków, Kleparz, Słowackiego

KRA-MS-7603

690 000 PLN

7 340/m²

Detale oferty

Stan mieszkania	do remontu
Rodzaj mieszkania	jednopoziomowe
Umeblowanie	nieumeblowane
Piętro	Piętro V
Opcje dodatkowe	linie telefoniczne
Ilość pokoi	2 pokoje
Ilość sypialni	1
Typ kuchni	aneks kuchenny – połączony z jadalnią
Rodzaj kuchni	aneks kuchenny
Ogrzewanie	własne elektryczne
Gaz	tak – miejskie
Woda	tak – miejska
Rodzaj budynku	kamienica
Rok budowy	1930
Ilość pięter	5
Technologia budowy	cegła
Otoczenie	inne budynki, stare osiedle
Komunikacja miejska	autobus, tramwaj
Dojazd	asfalt

Szczegóły oferty

Mieszkanie 2 pokojowe do remontu + strych do adaptacji w Centrum Krakowa

Kraków – Krowodrza – Al. Słowackiego – 94 m²

Oferujemy do sprzedaży mieszkanie do remontu o powierzchni **60,11 m²** znajdujące się w kamienicy z lat 30-tych XX wieku. Mieszkanie zlokalizowane na 5 (ostatnim) piętrze zadbanej kamienicy w bardzo dobrym stanie bez windy.

Mieszkanie wysokie -w najwyższym punkcie ma **3,65 m** wysokości, w dużym pokoju dwa duże okna.

Powierzchnia strychu wynosi **17,18 m²**, wysokość strychu w najniższym punkcie **140 cm**, a w najwyższym **200 cm**. Konstrukcja dachu drewniana w stanie bardzo dobrym.

W ofercie **dodatkowa** powierzchnia strychowa **17 m²** zlokalizowana na tej samej kondygnacji ale nie przylegająca do mieszkania.

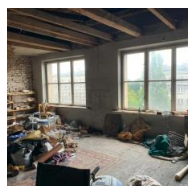
Miesięczne opłaty administracyjne to około 600 zł (bez śmieci i zaliczki na zimną wodę i odprowadzanie ścieków).

Dostępne media: prąd (w budynku), gaz, woda

Stan budynku: zadbane tradycyjna kamienica z lat 30-tych XX wieku z zachowanymi oryginalnymi elementami wystroju.

Lokalizacja: Nieruchomość znajduje się w atrakcyjnej i bardzo dobrze skomunikowanej części Krakowa. W pobliżu przystanki tramwajowe w ciągu ulic Królewskiej i Karmelickiej a także punkt przesiadkowy przy Placu Inwalidów. W sąsiedztwie Plac Targowy „Nowy Kleparz”. W pobliżu liczne parki, Plac Axentowicza, Aleja Grottgera.

Pozostałe zdjęcia



Zadzwoń do nas
602 432 332